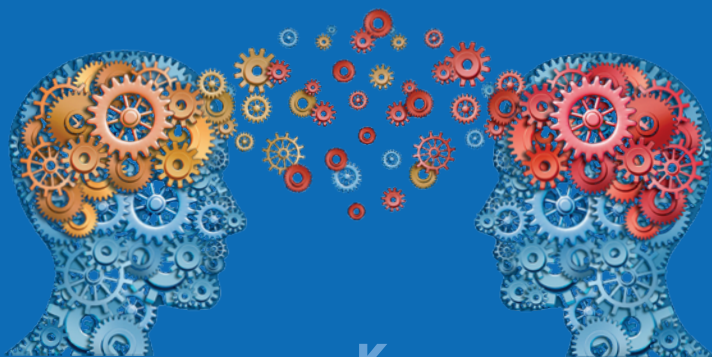


CURATIO®

www.curatio.cz

akreditovaná vzdělávací instituce

předáváme **znalosti** a **zkušenosti**



K
O
SEMINÁŘE
Z
KURZY
L
T
A
R
P
P
O
R
A
D
E
N
S
T
V
Í
Z
V
Ý
U
K
A
O
J

Š
K
O
L
E
N

AUDITY A KONZULTACE

Audity a konzultace	Forma a cíl
Audit sociální dokumentace a standardů kvality sociální služby (DpS, DOZP, DZR, CHB)	<ul style="list-style-type: none"> Konzultace realizované v sídle objednavatele. Práce s dokumentací vašich klientů a zaměstnanců. Interaktivní forma. Individuální délka konzultace, (obvykle 1 den od 9 hod. do 15 hod.). Výstupem je auditní zpráva včetně podnětů k doplnění diskutovaných oblastí. Zúčastněné osoby jsou schopny argumentovat a zdůvodnit nové postupy a uvádět je do praxe.
Audit Vykazování péče na zdravotní pojišťovny v pobytových sociálních službách	
Audit ošetrovatelské dokumentace v pobytových sociálních službách	
Konzultace vedení dokumentace pobytové sociální služby	
Standards ošetrovatelské péče a pracovní postupy v sociálních službách nové	
Audit procesu nutriční péče	
Konzultace k metodikám vedení ošetrovatelské dokumentace s vazbou na vykazování péče na zdravotní pojišťovny nové	

AKREDITOVANÉ VZDĚLÁVÁNÍ

Podpora a péče o klienta

Podpora a péče o klienta	akreditace MPSV	vyučovací hodiny	max. počet účastníků
Adaptační proces seniorů v sociálních službách	SP, PC, PP, VP	8	30
Stáří a jeho hendikepy - „gerontooblek“	SP, PC, PP, VP	8	24
Bolestivé chování seniorů	SP, PC, PP	8	24
Prvky bazální stimulace v praxi	SP, PC, PP	8	24
Rizikové situace v péči o seniory	SP, PC, PP, VP	8	30
Senioři a výživa	SP, PC, PP	8	30
Kašle klient při jídle a pití? Netrpí poruchou polykání? nové	SP, PC, PP	8	24
Péče o osoby dlouhodobě upoutané na lůžko	SP, PC, PP	8	30
Polohování a manipulace s klientem	SP, PC, PP	8	24
Podpora a rozvoj sebepéče klientů sociálních služeb	SP, PC, PP	8	24
Pády seniorů a jejich prevence	SP, PC, PP	8	30
Rehabilitační péče v sociálních službách	SP, PC, PP	8	24
Bolesti zad a jak na ně	SP, PC, PP	8	24
Kinestetika v praxi	SP, PC, PP	8	24
Kinestetika v praxi s rozšiřujícím nácvikem	SP, PC, PP	16	24
Sexualita a partnerství osob s mentálním handicapem	SP, PC, PP, VP	8	30
Mentální postižení - specifika poskytování sociální služby	SP, PC, PP, VP	8	30
Specifika práce s osobami s poruchami autistického spektra nové	SP, PC, PP, VP	8	30

Zvládání problematického chování klientů s autismem	SP, PC, PP, VP	8	30
Individuální plánování sociálních služeb	SP, PC, VP	8	30
Individuální plánování sociálních služeb - terénní a ambulantní služby	SP, PC, VP	8	30
Vedení dokumentace v sociálních službách	SP, PC, VP	8	30
Základy první pomoci pro zaměstnance sociálních služeb	SP, PC, PP, VP	8	30
Bezpečné prostředí a cesta k prevenci úrazů a poranění	SP, PC, PP, VP	8	30
Proč a jak chránit sebe a ostatní před infekcí	SP, PC, PP, VP	8	30
Základy péče o klienty s cukrovkou	SP, PC, PP	8	30
Náhlé zhoršení stavu klienta I. „A co teď“	SP, PC	8	24
Náhlé zhoršení stavu klienta II. „A co teď“	SP, PC, PP	8	24
Křehký senior a zhoršování jeho stavu „A co dál“	SP, PC, PP	8	24
Co se může skrývat za nespolupráci klienta <i>nové</i>	SP, PC, PP, VP	8	24

Psychologie, komunikace a etika

Psychologie, komunikace a etika	akreditace MPSV	vyučovací hodiny	max. počet účastníků
Sebereflexe pracovníků v pomáhajících profesích	SP, PC, PP, VP	8	30
Psychosomatika a vyrovnání se s náročnou prací v sociálních službách	SP, PC, PP, VP	8	30
Krize, stres, epidemie. Jak zvládat mimořádné zátěžové situace	SP, PC, PP, VP	8	30
Osoby s problémovým a nebezpečným chováním v praxi sociálních služeb	SP, PC, PP, VP	8	30
Proč klient stále zvoní?	SP, PC, PP, VP	8	30
Komunikace s osobami s problémovým chováním	SP, PC, PP, VP	8	24
Šikana. Jak ji rozpoznat a jak ji řešit <i>nové</i>	SP, PC, PP, VP	8	30
Moc a násilí v pomáhajícím vztahu <i>nové</i>	SP, PC, PP, VP	8	30
Zvládání slovní agrese	SP, PC, PP, VP	8	24
Agresivní chování a jeho zvládání v sociálních službách	SP, PC, PP, VP	8	30
Pozitivně myslet - pozitivně pracovat a žít	SP, PC, PP, VP	8	30
Jak „přežít“ péči o klienty sociálních služeb	SP, PC, VP	8	30
Syndrom vyhoření a jeho prevence	SP, PC, PP, VP	8	30
Péče o duševní zdraví pracovníků v krizových situacích	SP, PC, PP, VP	8	24
Péče o pečující	SP, PC, PP, VP	8	30
Pracovní vztahy zdravé i nezdravé	SP, PC, VP	8	30

Myšlenkový stres, posilování duševního zdraví	SP, PC, PP, VP	8	30
Trénování paměti u seniorů	SP, PC, PP	8	24
Hranice mezi profesním a osobním životem	SP, PC, VP	8	30
Jak žít a přežít v ženském kolektivu	SP, PC, VP	8	30
Rozvoj týmové spolupráce zaměstnanců sociálních služeb	SP, PC, VP	8	24
Osobnost pečujícího - ideál a realita	SP, PC, PP, VP	8	24
Kultura chování a vystupování zaměstnanců sociálních služeb	SP, PC, VP	8	30
Poznejme problémy v týmové spolupráci, hledejme řešení, prosazujeme změny nové	SP, PC, VP	8	24
Podněty k práci s obtížně spolupracujícími zaměstnanci	SP, PC, VP	8	30
Práce s rodinou klienta	SP, PC, VP	8	30
Motivace seniorů k účasti na péči	SP, PC, PP, VP	8	24
Komunikační bariéry při poskytování sociálních služeb	SP, PC, PP, VP	8	24
Emoce a komunikace v zátěžových a krizových situacích	SP, PC, PP, VP	8	30
Řeč těla - objevte skrytou komunikaci	SP, PC, PP, VP	8	24
Konflikty a jejich zvládání	SP, PC, PP, VP	8	24
Konstruktivní zvládání kritiky	SP, PC, PP, VP	8	24
Eticky myslet, lidsky pečovat	SP, PC, PP, VP	8	30
Podpora lidské důstojnosti jako funkce sociální práce	SP, PC, PP, VP	8	30
Manipulativní chování a jeho zvládání	SP, PC, PP, VP	8	30
Práce s manipulativní rodinou klienta	SP, PC, VP	8	24
Limity v individuálních požadavcích klienta a jeho práva při poskytování sociálních služeb	SP, PC, VP	8	24
Vedení rozhovoru s dětmi a dospívajícími	SP, PC, PP, VP	8	24
Komunikace s chronickými pečovateli a utlačovatelskými typy osobností nové	SP, PC, PP, VP	8	24

Aktivizační činnosti

Aktivizační činnosti	akreditace MPSV	vyučovací hodiny	max. počet účastníků
Smyslová aktivizace	SP, PC, PP	8	24
Rehabilitace po virovém onemocnění Covid	SP, PC, PP	8	24
Aktivizace klientů sociálních služeb	SP, PC, PP	8	24
Aktivizace osob s demencí	SP, PC, PP	8	24
Pohybová aktivizace klientů sociálních služeb	SP, PC, PP	8	24

Sociální psychiatrie

Sociální psychiatrie	akreditace MPSV	vyučovací hodiny	max. počet účastníků
Psychiatrické minimum pro zaměstnance sociálních služeb	SP, PC, PP, VP	8	30
Psychiatrické minimum - rozšiřující	SP, PC, PP, VP	8	30
Osobnost - základ mezilidského fungování	SP, PC, PP, VP	8	30
Práce s klientem s poruchami chování a osobnosti	SP, PC, PP, VP	8	24
Poruchy chování u seniorů	SP, PC, PP, VP	8	30
Deprese u seniorů	SP, PC, PP, VP	8	30
Úzkostný a obtížně adaptovatelný klient v sociálních službách	SP, PC, PP, VP	8	30
Klient s nepřizpůsobivým a sociálně nežádoucím chováním	SP, PC, PP, VP	8	30
Práce s klienty závislými na alkoholu a jiných návykových látkách	SP, PC, PP, VP	8	30
Šetrná sebeobrana pro zaměstnance sociálních služeb	SP, PC, PP, VP	8	24
Šetrná sebeobrana pro zaměstnance sociálních služeb - rozšiřující nové	SP, PC, PP, VP	16	16

Management, lidské zdroje

Management, lidské zdroje	akreditace MPSV	vyučovací hodiny	max. počet účastníků
Jak úspěšně jednat s lidmi	SP, PC, VP	8	15
Komunikace pracovníků ve vedoucích pozicích	SP, PC, VP	16	20
Základy vedení lidí v sociálních službách	SP, PC, VP	8	15
Konflikty a jejich zvládání	SP, PC, PP, VP	8	15
Vyjednávání a facilitace v sociálních službách	SP, PC, VP	8	15
Strategie a taktika argumentace	SP, PC, VP	8	15
Základy týmové práce v sociálních službách	SP, PC, VP	8	15
Motivace zaměstnanců sociálních služeb	SP, PC, VP	8	15
Výkonnost manažera - stress management	SP, PC, VP	8	15

CERTIFIKACE PRACOVIŠTĚ

Bazální stimulace

Poskytovatel sociální služby, jenž má proškoleno více jak 75 % pracovníků přímé obslužné péče v základním a navazujícím kurzu, obdrží po provedení supervize (workshop mapující implementaci bazální stimulace do praxe) na dobu tří let ode dne vydání **certifikát**

„Pracoviště pracující s prvky konceptu bazální stimulace“

Bazální stimulace	akreditace MPSV	vyučovací hodiny	max. počet účastníků
Bazální stimulace - základní kurz	SP, PC, PP	24	20
Bazální stimulace - navazující kurz	SP, PC, PP	16	20
Prvky bazální stimulace v praxi (supervize)	SP, PC, PP	8	20

Péče o osoby s demencí

Poskytovatel sociální služby, jehož zaměstnanci absolvují v průběhu jednoho až dvou let tři povinné kurzy (označené hvězdičkou) a v nich bude proškoleno více jak 75 % pracovníků přímé obslužné péče a další tři kurzy z nabídky podle vlastního výběru, obdrží na dobu tří let ode dne vydání **certifikát**

„Pracoviště proškolené v péči o osoby s demencí“

Péče o osoby s demencí	akreditace MPSV	vyučovací hodiny	max. počet účastníků
Biografie člověka a její význam při práci s klienty sociálních služeb	SP, PC, PP	8	30
Biografie a její využití v individuálním plánování	SP, PC, PP	16	24
Práce se vzpomínkami klientů sociálních služeb	SP, PC, PP, VP	8	30
Péče o klienty s demencí v příkladech dobré praxe	SP, PC, PP, VP	8	30
Citlivým přístupem ke vztahové péči o seniora	SP, PC, PP	8	30
Validační techniky při práci se seniory	SP, PC, PP	16	24
Jak lépe porozumět vnitřnímu světu osob s demencí (úvod do validačních technik)	SP, PC, PP, VP	8	24
Komunikace s osobami s demencí	SP, PC, PP, VP	8	30
Sexualita ve stáří a u osob s demencí <i>nové</i>	SP, PC, PP, VP	8	30
Individuální plánování s klienty s demencí	SP, PC, VP	8	30
Aktivizace osob s demencí	SP, PC, PP	8	24
Rizikové situace v péči o osoby s demencí	SP, PC, PP, VP	8	30
Výživa osob s demencí	SP, PC, PP	8	30

Paliativní péče v sociálních službách

Poskytovatel sociální služby, jehož zaměstnanci absolvují v průběhu jednoho až dvou let tři povinné kurzy (označené hvězdičkou) a v nich bude proškolené více jak 75 % pracovníků přímé obslužné péče a další tři kurzy z nabídky podle vlastního výběru, obdrží na dobu tří let ode dne vydání **certifikát**

„Pracoviště proškolené v paliativní péči“

Paliativní péče v sociálních službách	akreditace MPSV	vyučovací hodiny	max. počet účastníků	
Paliativní přístupy v geriatrii	SP, PC, PP, VP	8	24	*
Komunikační dovednosti v paliativní péči	SP, PC, PP, VP	8	24	
Individuální plánování v paliativní péči	SP, PC, PP	8	30	
Péče o osoby dlouhodobě upoutané na lůžko	SP, PC, PP	8	30	*
Péče o klienty s chronickou bolestí	SP, PC, PP	8	30	
Výživa osob v paliativní péči	SP, PC, PP	8	30	
Prvky bazální stimulace v paliativní péči	SP, PC, PP	8	24	
Spolupráce s rodinou při doprovázení klientů v závěru života	SP, PC, VP	8	24	
Komunikace s rodinou při poskytování paliativní péče nové	SP, PC, VP	8	24	
Pastorační a duchovní péče	SP, PC, PP	8	30	
Doprovázení umírajících v sociálních službách	SP, PC, PP, VP	8	30	*
Péče o duševní zdraví pracovníků v paliativní péči	SP, PC, PP, VP	8	24	

Význam zkratk:

SP – sociální pracovníci

PC – pracovníci v sociálních službách

VP – vedoucí pracovníci

PP – neformální pečovatel/ka

VS – všeobecná sestra

PS – praktická sestra

FYZIO – fyzioterapeut/ka

ERGO – ergoterapeut/ka

KURZY PRO ZDRAVOTNICKÉ PRACOVNÍKY

Kurzy pro zdravotnické pracovníky	cílová skupina	vyučovací hodiny	max. počet účastníků
Podávaná medikace a celkový stav klienta - dvě strany jedné mince (Farmakoterapie ve stáří)	VS, PS	6	24
Péče o klienty s bolestí v paliativní péči	VS, PS	6	24
Péče o klienty se získaným poškozením mozku	VS, PS, FYZIO	8	24
Ošetrovatelská dokumentace v zařízeních sociální služby	VS, PS, FYZIO	6	24
Vykazování péče na zdravotní pojišťovny	VS, PS	8	24
Ošetrovatelská rehabilitační péče v sociálních službách	VS, PS	8	24

Vzdělávací programy realizujeme u Vás, ve Vašem sociálním zařízení, formou „dodávka až do domu“.

V souladu se zákonem č. 108/2006 Sb., o sociálních službách, obdrží zaměstnanci sociálních služeb Osvědčení o vzdělávání s příslušným počtem hodin.

Potřebujete více informací?

Anotace kurzů, nabídka otevřených kurzů, objednávky:

plánování vzdělávání - tel.: 606 400 909, e-mail: hermanova@curatio.cz

administrace kurzů - tel.: 608 400 450, e-mail: kancelar@curatio.cz

CURATIO EDUCATION s. r. o.

Lužná 43, 617 00 Brno

www.curatio.cz

Těšíme se na spolupráci s Vámi.