

Péče o klienty s cévní mozkovou příhodou	SP, PC, PP	8	30
Péče o klienty sociálních služeb s onkologickým onemocněním	SP, PC, PP	8	30
Péče o klienty s chronickou bolestí	SP, PC, PP	8	30
Psychiatrické minimum pro zaměstnance sociálních služeb <i>nové</i>	SP, PC, VP, PP	24	30
Deprese u seniorů	SP, PC, VP, PP	8	30

Kvalifikační kurz pro pracovníky v sociálních službách, rekvalifikace	akreditace	vyučovací hodiny	max. počet účastníků
Kvalifikační kurz pro pracovníky v sociálních službách	PK/PC	160	30

Kurzy pro pracovníky SPOD	akreditace	vyučovací hodiny	max. počet účastníků
Vedení rozhovoru s dětmi a dospívajícími	SP, PC, VP	8	24
Práce s rodinou klienta	SP, PC, VP	8	24

Management, lidské zdroje	akreditace	vyučovací hodiny	max. počet účastníků
Jak úspěšně jednat s lidmi	SP, PC, VP	8	20
Komunikace manažera I.	SP, PC, VP	8	20
Komunikace manažera II.	SP, PC, VP	8	20
Základy vedení lidí v sociálních službách	SP, PC, VP	8	20
Strategie a taktika argumentace	SP, PC, VP	8	20
Řízení změn v sociálních službách <i>nové</i>	SP, VP	8	24
Základy dobré týmové práce v sociálních službách	SP, PC, VP	8	20
Výkonnost manažera - stress management	SP, PC, VP	8	20
Motivace a odměňování zaměstnanců sociálních služeb	SP, PC, VP	8	24
Hodnocení a profesní rozvoj zaměstnanců sociálních služeb	SP, PC, VP	8	24

Kurzy pro zdravotnické pracovníky	cílová skupina	vyučovací hodiny	max. počet účastníků
Péče o klienty s kožním defektem ( <i>nové postupy a materiály v hojení chronických ran</i> )	VS, ERGO, FYZIO	8	24
Péče o klienty se stomií na zažívacím traktu	VS, ERGO, FYZIO	8	24
Péče o klienty s chronickou bolestí v sociálních službách	VS, ERGO, FYZIO	8	24
Ošetrovatelská dokumentace v zařízeních sociální služby <i>nové</i>	VS, ERGO, FYZIO	8	24

Vykazování péče na zdravotní pojišťovny	VS	8	24
Optimalizace počtu zdravotnických pracovníků v sociálních službách <i>nové</i>	VS	8	24

Význam zkratk: SP - sociální pracovníci, PC - pracovníci v sociálních službách, VP - vedoucí pracovníci, PP - odborná podpora pečujících, PK - kvalifikační kurz pro pracovníky v sociálních službách, VS - všeobecná sestra, ERGO - ergoterapeut, FYZIO - fyzioterapeut

## Audity a konzultace

Audity, analýzy, konzultace, poradenství	Forma a cíl
Audit spojený s konzultací - dokumentace pobytové sociální služby	<ul style="list-style-type: none"> <li>Konzultace realizované v sídle objednavatele.</li> <li>Práce s dokumentací vašich klientů a zaměstnanců.</li> <li>Interaktivní forma.</li> <li>Individuální délka konzultace, obvykle 1 den od 9 do 15 hodin.</li> <li>Výstupem je auditní zpráva včetně podnětů k doplnění diskutovaných oblastí.</li> <li>Zúčastněné osoby jsou schopny argumentovat a zdůvodnit nové postupy a uvádět je do praxe.</li> </ul>
Audit spojený s konzultací - ošetrovatelská dokumentace v zařízení sociální služby	
Audit vykazování péče na zdravotní pojišťovny	
Audit standardů kvality sociálních služeb nebo podpora jejich zavedení do praxe	
Audit stravovacího provozu	
Audit prádelenského provozu	
Analýza a podpora procesu hodnocení a rozvoje zaměstnanců	
Konzultace optimalizace počtu pracovníků přímé péče v pobytových sociálních službách	
Konzultace optimalizace počtu zdravotnických pracovníků v sociálních službách	
Koučování vedoucích pracovníků	

Vzdělávací programy realizujeme u Vás, ve Vašem sociálním zařízení, formou „dodávka až do domu“.

V souladu se zákonem č. 108/2006 Sb., o sociálních službách, obdrží zaměstnanci sociálních služeb Osvědčení o vzdělávání s příslušným počtem hodin.

Anotace kurzů, nabídka otevřených kurzů, objednávky a kontakty:

**CURATIO EDUCATION s. r. o.**  
 Lužná 43, 617 00 Brno  
 tel. č.: 545 234 020, 606 400 909  
 e-mail: hermanova@curatio.cz  
[www.curatio.cz](http://www.curatio.cz)

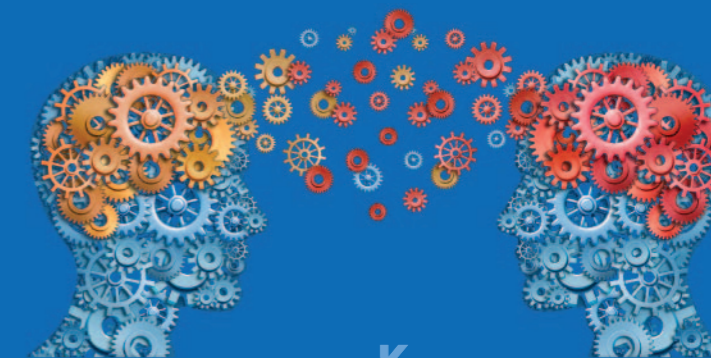
Těšíme se na spolupráci s Vámi.

# CURATIO®

[www.curatio.cz](http://www.curatio.cz)

akreditovaná vzdělávací instituce

předáváme **znalosti a zkušenosti**



K  
O  
S  
E  
M  
I  
N  
Á  
Ř  
E  
Z  
K  
U  
R  
Z  
Y  
L  
T  
A  
C  
R  
C  
P  
O  
R  
A  
D  
E  
N  
S  
T  
V  
Í  
Z  
V  
Ý  
U  
K  
A  
O  
J

## Akreditované vzdělávání

Podpora a péče o klienta	akreditace	vyučovací hodiny	max. počet účastníků
Bazální stimulace - základní kurz	SP, PC, PP	24	20
Bazální stimulace - navazující kurz	SP, PC, PP	16	20
Bazální stimulace - prohlubující kurz	SP, PC, PP	8	20
Prvky bazální stimulace v praxi	SP, PC, PP	8	24
Biografie člověka a její význam při práci s klienty sociálních služeb	SP, PC, PP	8	30
Biografie a její využití v individuálním plánování	SP, PC, PP	8	30
Využití reminiscence při práci se seniory	SP, PC, VP, PP	8	30
Stáří a jeho hendikepy „gerontooblek - v kůži seniora“	SP, PC, PP	8	24
Náhlé zhoršení stavu klienta I. „A co teď“ <i>nové</i>	SP, PC	8	24
Náhlé zhoršení stavu klienta II. „A co teď“ <i>nové</i>	SP, PC, PP	8	24
Křehký senior a zhoršování jeho stavu - „A co dál?“ <i>nové</i>	SP, PC, PP	8	24
Paliativní přístupy v geriatрии <i>nové</i>	SP, PC, VP, PP	8	30
Pastorační péče v sociální práci <i>nové</i>	SP, PC, VP, PP	8	30
Doprovázení umírajících a práce s pozůstalými v sociálních službách	SP, PC, VP, PP	8	30
Psychické poruchy u seniorů	SP, PC, VP, PP	8	30
Péče o klienty s demencí v příkladech dobré praxe	SP, PC, VP, PP	8	30
Výživa osob s demencí	SP, PC	8	30
Úvod do výživy seniorů	SP, PC, PP	8	30
Péče o osoby dlouhodobě upoutané na lůžko	SP, PC, PP	8	30
Pády seniorů a jejich prevence	SP, PC, PP	8	30
Podpora a rozvoj soběstačnosti klientů s deficitem sebepéče	SP, PC, PP	8	24
Rehabilitační péče v sociálních službách <i>nové</i>	SP, PC, PP	8	24
Kinestetika v praxi	SP, PC, PP	8	24
Vybrané stimulační metody práce v péči o seniory	SP, PC, PP	8	30
Vybrané stimulační metody práce v péči o imobilní seniory	SP, PC, PP	8	30
Aktivizace klientů sociálních služeb	SP, PC, PP	8	30
Aktivizace osob s demencí <i>nové</i>	SP, PC, PP	8	24
Pohybová aktivizace klientů sociálních služeb	SP, PC, PP	8	24
Podpora kognitivních funkcí u seniorů	SP, PC, PP	8	30

Zahrada a její využití při práci s klienty sociálních služeb <i>nové</i>	SP, PC	6	24
Sexualita seniorů	SP, PC, VP, PP	8	30
Sexualita osob s mentálním postižením <i>nové</i>	SP, PC, VP, PP	8	30
Mentální postižení - specifika poskytování sociální služby	PC, VP, PP	8	30
Poruchy autistického spektra - úvod do problematiky	SP, PC, VP, PP	8	30
Zvládání problematického chování klientů s autismem <i>nové</i>	SP, PC, PP	8	30
Práce s klientem s poruchami chování a osobnosti	SP, PC, VP, PP	8	30
Práce s klienty závislými na alkoholu a jiných návykových látkách <i>nové</i>	SP, PC, VP, PP	8	30
Potřeby a rizika seniorů a osob s handicapem	SP, PC, PP	8	30
Individuální plánování sociálních služeb	SP, PC, VP	8	30
Individuální plánování s klienty s demencí	SP, PC, VP	8	30
Individuální plánování v paliativní péči <i>nové</i>	SP, PC	8	30
Vedení dokumentace v sociálních službách	SP, PC, VP	8	30
Finanční gramotnost - základy dluhové problematiky pro sociální služby	SP, PC, VP, PP	8	30
Rizika a krizové situace při poskytování sociálních služeb	SP, PC, VP, PP	8	30
Opatrovnictví osob s omezenou svéprávností	SP, PC, VP, PP	6	30
Příspěvek na péči v sociálních službách - jak dosáhnout jeho odpovídající výše	SP, PC, VP, PP	6	30
Smlouvy s klienty sociálních služeb	SP, PC, VP	6	30
Detence - poskytování pobytové sociální služby bez souhlasu klienta	SP, PC, VP	8	30
Citlivým přístupem ke vztahové péči o seniora (úvod do validačních technik)	SP, PC, PP	8	30

Psychologie, komunikace a etika	akreditace	vyučovací hodiny	max. počet účastníků
Osobnost - od normy k poruše	SP, PC, VP, PP	8	30
Osoby s problémovým a nebezpečným chováním v praxi sociálních služeb	SP, PC, VP, PP	8	30
Jak úspěšně jednat s lidmi	SP, PC, VP	8	24
Komunikace s problémovými typy klientů	SP, PC, VP, PP	8	24
Šikana v sociálních službách - úvod do problematiky	SP, PC, VP, PP	8	30
Zvládání slovní agrese	SP, PC, VP, PP	8	30
Agresivní chování a jeho zvládání v sociálních službách	SP, PC, VP, PP	8	30

Šetrná sebeobrana pro zaměstnance sociálních služeb	SP, PC, VP, PP	8	24
Vyjednávání a facilitace v sociálních službách	SP, PC, VP	8	24
Posilování pozitivních přístupů zaměstnanců sociálních služeb	SP, PC, VP, PP	8	30
Jak „přežít“ péči o klienty sociálních služeb	SP, PC, VP	8	24
Syndrom vyhoření a jeho prevence	SP, PC, VP, PP	8	30
Péče o pečující	SP, PC, VP, PP	8	30
Myšlenkový stres, posilování duševního zdraví	SP, PC, VP, PP	8	30
Hranice mezi profesním a osobním životem	SP, PC, VP	8	30
Rozvoj týmové spolupráce v práci zaměstnanců sociálních služeb	SP, PC, VP	8	24
Kultura chování a vystupování zaměstnanců sociálních služeb	SP, PC, VP	8	30
Práce s rodinou klienta	SP, PC, VP	8	30
Motivační prvky při práci s klienty sociálních služeb	SP, PC, VP, PP	8	30
Komunikace s osobami s demencí	SP, PC, VP, PP	8	30
Překonávání komunikačních bariér při poskytování sociálních služeb	SP, PC, VP	8	30
Emoce a komunikace v zátěžových a krizových situacích	SP, PC, VP, PP	8	30
Řeč těla a její uplatnění v podmínkách sociálních služeb	SP, PC, VP, PP	8	24
Konflikty a jejich zvládání	SP, PC, VP, PP	8	24
Alternativní a augmentativní komunikace s klienty s poruchou komunikace <i>nové</i>	SP, PC, VP, PP	8	24
Eticky myslet, lidsky pečovat	SP, PC, VP, PP	8	30
Podpora lidské důstojnosti jako funkce sociální práce	SP, PC, VP, PP	8	30
Úzkostný a obtížně adaptovatelný klient v sociálních službách	SP, PC, VP, PP	8	30
Manipulativní chování a jeho zvládání	SP, PC, VP, PP	8	30
Krizová intervence u seniorů	SP, PC, VP	8	30

Zdravověda pro přímou obslužnou péči	akreditace	vyučovací hodiny	max. počet účastníků
Základy první pomoci pro zaměstnance sociálních služeb	SP, PC, VP, PP	8	30
Základní pracovní postupy pro omezení přenosných nemocí	SP, PC, VP, PP	8	30
Péče o klienty s cukrovkou v sociálních službách	SP, PC, PP	8	30
Péče o klienty s Parkinsonovou nemocí	SP, PC, VP, PP	6	30